

СОГЛАСОВАНО:

Заместитель председателя Комитета
по лесному хозяйству РД

У. Улакаев /Улакаев У.И./
(подпись, ФИО)

« 14 » 09 2023 г.

М.П.

Республика Дагестан, МР «Тарумовский район»

УТВЕРЖДАЮ:

Руководитель

ГКУ РД «Кизлярское лесничество»

Алиев А.А. /Алиев А.А./
(подпись, ФИО)

«11» сентября 2023 г.



Лесничество:	Кизлярское
Участковое лесничество:	Новоромановское
Лесной район:	Район полупустынь и пустынь европейской части Российской Федерации

ПРОЕКТ ЕСТЕСТВЕННОГО ЛЕСОВОССТАНОВЛЕНИЯ

на лесном участке № 5 / год 2024

1.1. Характеристика местоположения лесного участка, подлежащего лесовосстановлению:	
лесничество:	Кизлярское
участковое лесничество:	Новоромановское
номер квартала:	14
номер выдела:	2,5
категория защитности, ОЗУ:	Леса, расположенные в пустынных, полупустынных, лесостепных, лесотундровых зонах, степях, горах.
площадь лесного участка, га:	3,0

1.2. Характеристика лесорастительных условий:	
рельеф:	Равнинный
гидрологические условия:	Недостаточное увлажнение, вызванное малым количеством осадков
тип леса (с расшифровкой):	ВДЧ ДЗП (лугово-черноземные, темно серые наносные суглинки, мощные)
лесорастительные условия:	
почва ¹ :	Луговые/пойменные/почвы в разной степени засоленные-современных аллювиальных отложениях, глинистые и суглинистые средней степени влажности
поврежденность почвы (степень):	Не повреждена
степень минерализации почвы, % от площади участка:	0

¹ Тип, механический состав, влажность.

1.3. Характеристика площадей лесного участка ² :	
категория земель, предназначенных для лесовосстановления ³ :	В:11,26-культуры -83г.,
исходный породный состав лесного участка:	10А

1.4. Характеристика вырубки/гари:	
состояние очистки от порубочных остатков и валежника:	
количество пней всего, тыс.шт./га:	
средняя высота пней, см:	
средний диаметр пней, см:	
захламленность, кбм/га:	Отсутствует
завалуненность, %:	Отсутствует
категория доступности для техники ⁴	А - доступно без расчистки и корчевки пней

1.5. Характеристика подроста и молодняка лесных древесных пород:

Характеристика возобновления главных (основных) древесных пород ⁵ :	
Порода: Гледичий	
количество подроста в пересчете на крупный, тыс.шт./га	0,6
жизнеспособность подроста:	Жизнеспособный
густота:	Редкая
средняя высота, м:	5
средний возраст, лет:	7
встречаемость на участке, %:	60
распределение по площади:	Неравномерное
соответствие подроста лесорастительным и иным условиям:	Соответствует

Характеристика возобновления сопутствующих древесных пород, кустарника:

порода	кол-во, шт./га	средняя высота, м

Характеристика возобновления нежелательных, малоценных пород:

порода	кол-во, шт./га	средняя высота, м

1.6. Проектируемый способ лесовосстановления:

метод естественного лесовосстановления ⁶ :	Содействие естественному лесовосстановлению.
---	--

² Заполняется отдельно для каждого выдела.

³ Вырубка (год), гарь (год), прогалина, пустырь, редина.

⁴ А - доступно без расчистки и корчевки пней, Б - узкополосная расчистка без корчевки пней, понижение пней; В - узкополосная расчистка с корчевкой пней диаметром до 24 см, Г - широкополосная расчистка с корчевкой всех пней на полосах.

⁵ На вырубках подрост кедра, а в горных лесах также подрост дуба и бука подлежит учету и сохранению как главная лесная порода, независимо от количества и характера его размещения по площади и состава лесного насаждения до рубки.

вид содействия естественному лесовосстановлению:	Естественное лесовосстановление без проведения мер содействия (естественное заращивание)
период лесовосстановления ⁷ :	сентябрь-октябрь 2024 г

1.7. Обоснование проектируемого способа лесовосстановления, главных лесных древесных пород, породного состава восстанавливаемых лесов, с учетом особенностей производства работ в различных категориях защитных лесов и особо защитных участках лесов⁸:

Согласно Правилам лесовосстановления.

Естественное лесовосстановление вследствие природных процессов:

площадь, га:	
главная (ые) порода (ы):	
сопутствующая (ие) порода (ы):	
период проведения рубки ⁹ :	
технология рубки:	
предполагаемая дата проведения обследования сохраненного подроста после рубки:	

Сохранение жизнеспособного укоренившегося подроста и молодняка главных лесных древесных пород при проведении рубок лесных насаждений:

площадь, га:	
главная (ые) порода (ы):	
сопутствующая (ие) порода (ы):	
период проведения рубки:	
технология рубки:	
дата проведения обследования сохраненного подроста после рубки:	

Уход за подростом (молодняком) главных лесных древесных пород на площадях, не занятых лесными насаждениями:

площадь, га:	
главная (ые) порода (ы):	
сопутствующая (ие) порода (ы):	
густота размещения подроста, тыс. шт./га:	

Минерализация поверхности почвы:

площадь, га:	
главная (ые) порода (ы):	
сопутствующая (ие) порода (ы):	
наличие источников семян главных лесных пород, шт./га:	
срок начала опадения семян главных пород:	
% минерализации:	

⁶ Естественное лесовосстановление вследствие природных процессов или содействие естественному лесовосстановлению.

⁷ Указывается в формате «ММ.ГГГГ – ММ.ГГГГ» в соответствии с частью 2 Правил лесовосстановления, утвержденных приказом Минприроды России от 4 декабря 2020 года № 1014.

⁸ Оставить нужное

⁹ Заполняется в случае проектирования на лесосеках сплошных рубок предстоящего периода.

1.8. Сроки, технологии (методы) и объем выполнения работ по лесовосстановлению:

Подготовительные работы:

Наименование	Оборудование, механизмы	Ед. изм.	Объем	Срок проведения

Основные работы:

Наименование	Оборудование, механизмы	Ед. изм.	Объем	Срок проведения

Противопожарные и защитные мероприятия:

Наименование	Оборудование, механизмы	Ед. изм.	Объем	Срок проведения
Практическое обеспечение охраны лесов от пожаров, в том числе противопожарной профилактики, предотвращение				

1.9. Требования к молоднякам, площади которых подлежат отнесению к землям, на которых расположены леса, для признания работ по лесовосстановлению завершенными

возраст:	7
количество жизнеспособных растений главных лесных древесных пород, тыс.шт./га:	0,6
количество жизнеспособных растений главных лесных древесных пород на всей площади, тыс.шт.:	4,9
средняя высота, м:	5
показатель сомкнутости крон:	0,1
срок отнесения земель, предназначенных для лесовосстановления, к землям на которых расположены леса:	2024

Проект составил:

Инженер л/х
(должность)Магомедов Ш.Ш. *Ш.Ш. Магомедов* 11.09.2023г.
(ФИО, подпись) (дата составления)

Исполнитель работ по лесовосстановлению:

Руководитель ГБУ РД «Республиканские леса»

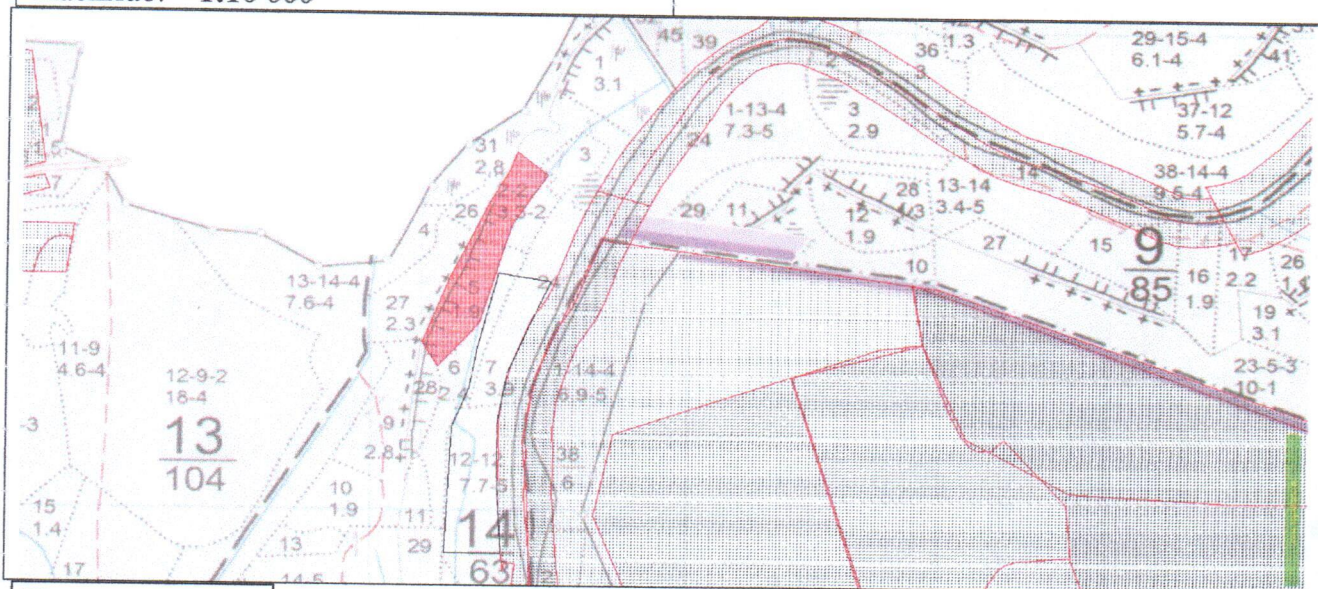
(должность)

Алтурганов Р.Х.
(ФИО, подпись) (дата согласования)

Неотъемлемой частью настоящего Проекта является Схема размещения лесного участка для проведения естественного лесовосстановления

**Схема размещения лесного участка
для проведения естественного лесовосстановления в 2023 году
Республика Дагестан, МР «Тарумовский район»**

Лесничество:	Кизлярское
Участковое лесничество:	Новоромановское
Категория защитных лесов:	Леса, расположенные в пустынных, полупустынных, лесостепных, лесотундровых зонах, степях, горах.
Номер квартала:	14
Номер выдела:	2,5
Площадь лесного участка, га:	3,0
Масштаб:	1:10 000



Площадь, га 3,0

Экспликация объекта

Порядковый номер характерной (поворотной) точки	Геодезические координаты	
	X	Y
н1	325918,201	280617,541
н2	325958,877	280631,974
н3	325910,328	280688,397
н4	325807,980	280622,789
н5	325603,285	280563,743
н6	325512,747	280487,638
н7	325562,609	280458,771
н8	325700,384	280509,945
н9	325852,593	280580,801

Схему составил:

Инженер по л/х
(должность)

Магомедов Ш.Ш. *Ш. Магомедов* 11.09.2023г.
(ФИО, подпись) (дата составления)